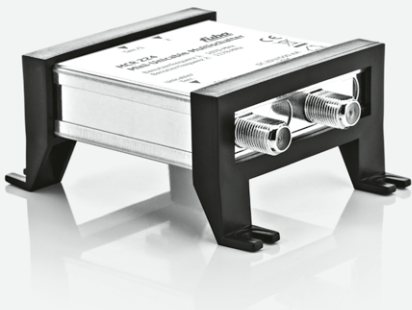


fuba

Qualität mit Signalwirkung

Satelliten-
empfang



MCR 224

Mini-Unicable-Multischalter

Gebrauchsanleitung

1.

Beschreibung

Der **Mini-Unicable-Multischalter MCR 224** versorgt zwei Satelliten-receiver oder einen Twin-Receiver mit Fernsehprogrammen von einem oder mehreren Satelliten (max. vier Satellitenpositionen).

Er ergänzt eine vorhandene sternförmige Satellitensignal-Verteilanlage. Der Mini-Unicable-Multischalter erzeugt zwei SCR (Satellit Channel Router)-Frequenzen und ermöglicht dadurch, dass z. B. ein Festplatten-receiver mit Twin-Tuner (DVR) über nur ein Kabel zwei verschiedene Fernsehprogramme gleichzeitig empfangen kann.

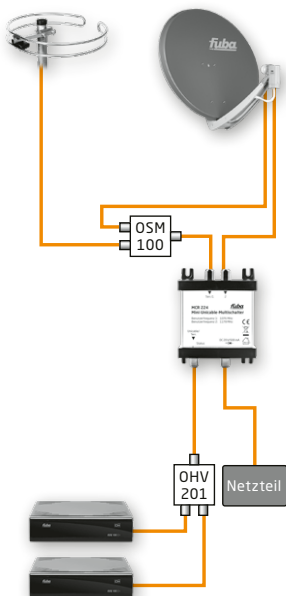
Der MCR 224 kann mit jedem einkabeltauglichen Receiver verwendet werden. Das sind Receiver, die die Normen EN50494 oder EN50607 unterstützen.

Zur Ansteuerung des Twin-, Quattro-Switch- oder Octo-LNBs oder des Multischalters erzeugt der Mini-Unicable-Multischalter sowohl 14/18V bzw. 22-KHz-Schaltsignale als auch DiSEqC-Kommandos.

Die Stromversorgung des LNBs bzw. Multischalters und des MCR 224 erfolgt über das im Lieferumfang enthaltene Netzteil.

Beispiel links:

Empfangseinheit Twin-LNB und terrestrische Antenne, Versorgung von zwei Receivern über Mini-Unicable-Multischalter und 2-fach-Verteiler.



Beispiel rechts:

Empfangseinheit Quattro-LNB und terrestrische Antenne, Versorgung von vier Receivern über Multischalter und Mini-Unicable-Multischalter und 2-fach-Verteiler.



2.

Sicherheitsvorschriften



- Öffnen Sie niemals ein am Stromnetz angeschlossenes Produkt: **Stromschlaggefahr!**
- Arbeiten Sie niemals an dem Multischalter, Fernseher oder anderen angeschlossenen Geräten während oder vor einem Gewitter. Ein Blitzschlag in die Antenne kann zu gefährlichen Hochspannungen führen.
- Wenn der Multischalter in Kontakt mit Flüssigkeit gekommen ist, muss er vom Netz getrennt werden.
- Wir empfehlen, das Gerät vom Netz zu trennen, wenn für es für längere Zeit nicht benutzt wird.
- Der Multischalter sollte nur von qualifiziertem Personal installiert und repariert werden.

3.

Entsorgung

Nach den einschlägigen EU-Richtlinien darf dieses Gerät nicht zusammen mit den kommunalen Abfällen entsorgt werden.

Verwenden Sie die lokale Abfallsammlung und Recycling-Systeme.



4.

Wichtige Hinweise

- Verwenden Sie nur hochwertiges Installationsmaterial. Das Koaxialkabel sollte ein Schirmungsmaß von mindestens 90 dB besitzen.
- Schnurlose DECT-Telefone besitzen eine große Sendeleistung, und können bei schlechter Kabelschirmung den Empfang stören.
- Achten Sie darauf, dass die Drähte des Koaxialkabel-Außenleiters nicht den Innenleiter berühren (Kurzschlussgefahr!).
- Die Komponenten der Verteilanlage sind in trockenen Räumen auf ebener, schwer entflammbarer Fläche zu montieren.
- Die Antennenanlage ist zu erden.
- Die entsprechenden Europeanormen und VDE-Bestimmungen zur Gewährleistung der elektrischen Sicherheit müssen eingehalten werden.

5.

Eingänge

Verbinden Sie die Eingänge des Gerätes mit zwei Ausgängen der

Außenempfangseinheit oder des Multischalters.

6.

Ausgang zu den Empfangsgeräten

An den Ausgang des MCR 224 können zwei Empfangsgeräte (Receiver) angeschlossen werden. Die Verteilung kann beliebig gewählt werden.

Die Steuerung des Gerätes geschieht mit Gleichspannung (DC). Verwenden Sie deshalb nur Zubehörteile mit Gleichspannungsdurchlass und Dioden-Entkopplung!

7.

Einstellung der Receiver

Konfigurieren Sie bitte Ihre Receiver für den Empfang über eine Unicable-Anlage. In der Regel ist dies unter dem Menüpunkt „Installation/Einstellungen“ möglich. Ziehen Sie bitte die Bedienungsanleitung des Receivers zu Rate.

Es können nur Unicable- bzw. Einkabel-taugliche Receiver verwendet werden, z. B. Fuba ODS 250 oder ODS 400!

8.

Automatische Installation

Wenn Ihr Receiver über eine automatische Installation verfügt, dann starten Sie diese bitte. Nach dem erfolgreichen Durchlauf werden folgende Daten angezeigt:

Receiver 1: Frequenz 1076 MHz

Receiver 2: Frequenz 1178 MHz

Vergeben Sie den Receivern jeweils eine Nummer mit der dazu gehörenden Frequenz.

Sie dürfen die Nummer und Frequenz nur einmal vergeben! Besitzen zwei Receiver die gleiche Nummer, dann erfolgt eine gleichzeitige Programmschaltung beider Receiver!

9.

Manuelle Installation

Vergeben Sie Receivernummer und zugehörige Frequenz bei der Unicable-Anlagenkonfiguration wie

oben angegeben. Vergeben Sie den Receivern jeweils eine Nummer mit der dazu gehörenden Frequenz.

10.

Kontroll-LED

Ist der MCR 224 ordnungsgemäß angeschlossen und die Spannungsversorgung über das Netzteil

hergestellt, so leuchtet die grüne LED kontinuierlich.

11.

Technische Daten

Typ	MCR 224
Art.-Nr.:	22010141
Eingang:	Satellit: 2 F-Buchsen Terrestrisch: über Eingang 1
Eingangspegel:	64...94 dBuV
Eingangsfrequenz:	Satellit: 950...2150 MHz Terrestrisch: 85...862 MHz
Ausgang:	1 F-Buchse
Ausgangspegel:	86 dBuV AGC geregelt
Ausgangsfrequenz:	Benutzerband 1: 1076 MHz Benutzerband 2: 1178 MHz
Rückflussdämpfung:	≥ 7 dB
Terrestrische Durchgangsdämpfung:	-3 dB typisch (-7 dB)
Schaltmethode für LNB/Multischalter:	13/18 V, 0/22 KHz DiSEqC 1.0 (Sat A/B/C/D unterstützt) DiSEqC 2.0
Steuersignale:	EN 50494, EN 50607
Stromaufnahme:	500 mA max., 20 V
Leistungsaufnahme:	< 4 W
Netzteil:	20 V/1,2 A
Umgebungstemperatur:	-10...+40 Grad
Maße B x H x T:	90 x 70 x 40 mm

Fuba Vertriebs-GmbH

Höftenweg 101

48155 Münster

Telefon: 02 51 609 40 900

Telefax: 02 51 609 40 990

info@fuba.de

www.fuba.de



fuba

Qualität mit Signalwirkung